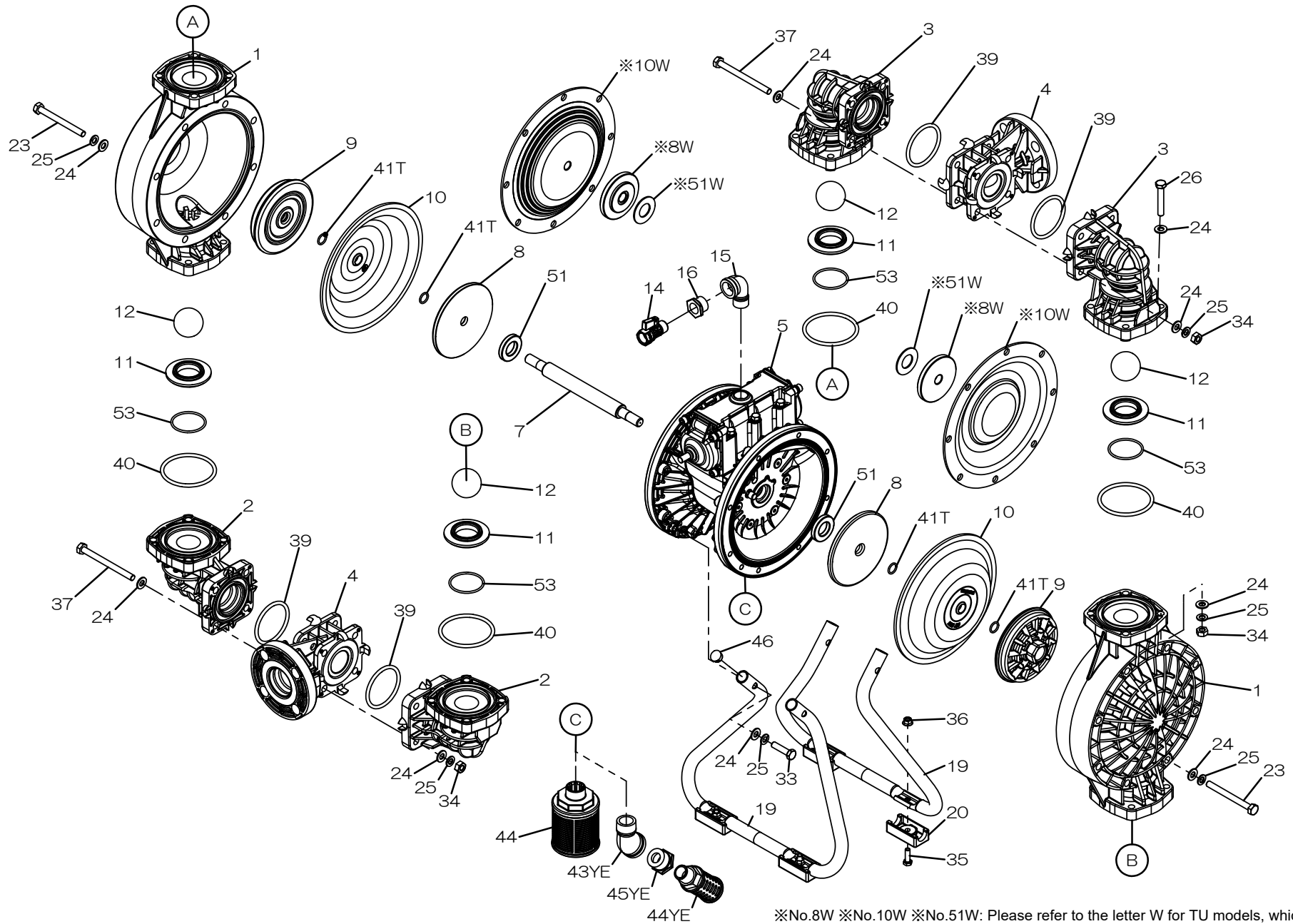
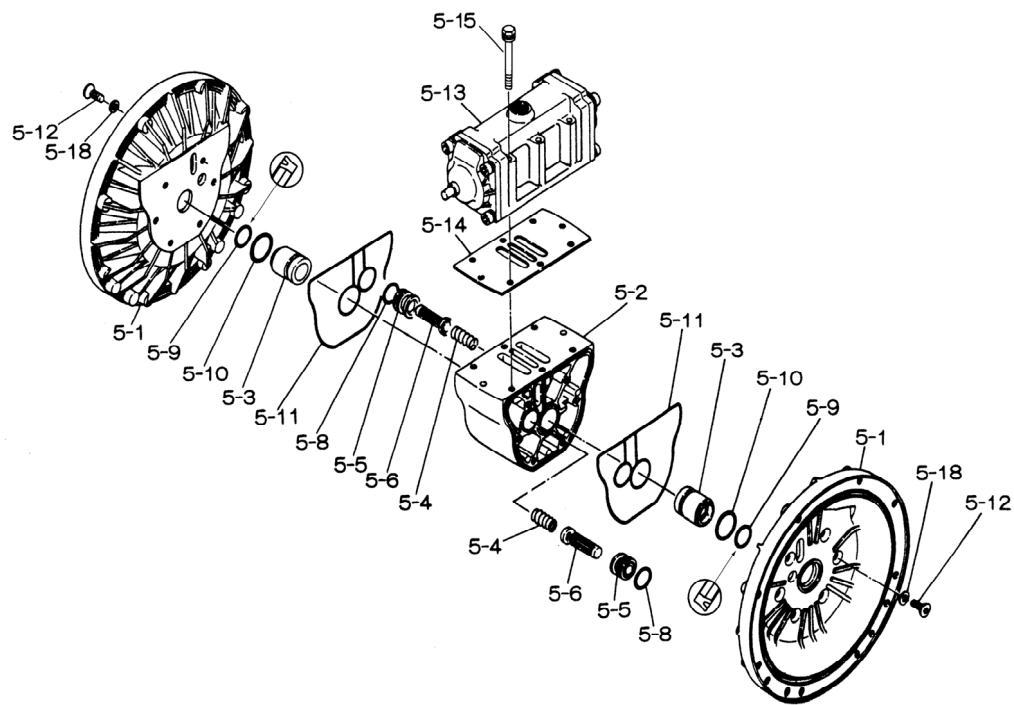


Fluid contact Portion: Polypropylene type
Polyvinylidene fluoride type

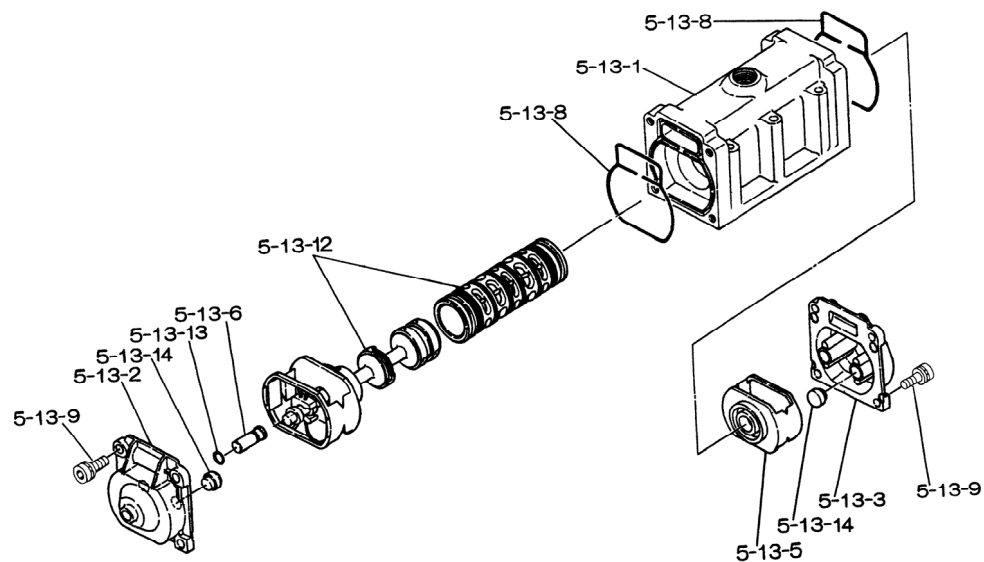


※No.8W ※No.10W ※No.51W: Please refer to the letter W for TU models, which are only for YE

■Body Assembly (本体組立)



■Valve Body Assembly (バルブボディ組立)



| RE-ORDER | REF. No. | SERIAL No.: | | MODEL | NDP-40 BVE | NDP-40 BVT | NDP-40 BVS | NDP-40 BVW |
|----------|----------|-------------|-----------------|-------|------------|------------|------------|------------|
| | | ITEM No. | | | 853863 | 853864 | 853865 | 855290 |
| | | DESCRIPTION | | QTY. | Part No. | Part No. | Part No. | Part No. |
| | 1 | アウトチャンバー | OUT CHAMBER | 2 | 780257 | 780257 | 780257 | 780257 |
| | 2 | インマニホールド | IN MANIFOLD | 2 | 780251 | 780251 | 780251 | 780251 |
| | 3 | アウトマニホールド | OUT MANIFOLD | 2 | 780258 | 780258 | 780258 | 780258 |
| | 4 | センターマニホールド | CENTER MANIFOLD | 2 | 780219 | 780219 | 780219 | 780219 |
| | 5 | 本体組立 | BODY ASSY | 1 | 803121 | 803121 | 803121 | 803121 |
| | 7 | センターロッド | CENTER ROD | 1 | 711900 | 711939 | 711900 | 717130 |
| | 8,8W | センターディスク | CENTER DISK | 2 | 711902 | 707817 | 711902 | 717132 |
| | 9 | センターディスク | CENTER DISK | 2 | 772730 | 780207 | 772730 | — |
| | 10,10W | ☆ ダイアフラム | DIAPHRAGM | 2 | 771854 | 770814 | 771975 | 833223 |
| | 11 | ☆ バルブシート | VALVE SEAT | 4 | 772739 | 772739 | 772739 | 772739 |
| | 12 | ☆ ボール | BALL | 4 | 770593 | 770692 | 773172 | 770692 |
| | 14 | バルブ | VALVE | 1 | 686971 | 686971 | 686971 | 686971 |
| | 15 | ストリートエルボ | ELBOW | 1 | 634034 | 634034 | 634034 | 634034 |
| | 16 | ブッシュ | BUSHING | 1 | 634601 | 634601 | 634601 | 634601 |
| | 19 | スタンドボディ | STAND | 2 | 711925 | 711925 | 711925 | 711925 |
| | 20 | ゴム足 | RUBBER FOOT | 4 | 771865 | 771865 | 771865 | 771865 |
| | 23 | ボルト | BOLT | 16 | 686156 | 686156 | 686156 | 686156 |
| | 24 | 平座金 | PLAIN WASHER | 68 | 631330 | 631330 | 631330 | 631330 |
| | 25 | ばね座金 | SPRING WASHER | 44 | 680257 | 680257 | 680257 | 680257 |
| | 26 | ボルト | BOLT | 16 | 621183 | 621183 | 621183 | 621183 |
| | 33 | ボルト | BOLT | 4 | 621179 | 621179 | 621179 | 621179 |
| | 34 | ナット | NUT | 24 | 628013 | 628013 | 628013 | 628013 |
| | 35 | ボルト | BOLT | 4 | 621149 | 621149 | 621149 | 621149 |
| | 36 | フランジ付きナット | FLANGED NUT | 4 | 683837 | 683837 | 683837 | 683837 |
| | 37 | ボルト | BOLT | 8 | 683542 | 683542 | 683542 | 683542 |
| | 39 | Oリング | O RING | 4 | 683998 | 643060 | 643060 | 643060 |
| | 40 | ☆ Oリング | O RING | 4 | 684121 | 643064 | 643064 | 643064 |
| | 41T | ☆ Oリング | O RING | 4 | — | 643015 | — | — |
| | 44 | サイレンサー組立 | MUFFLER | 1 | 804764 | 804764 | 804764 | 804764 |
| | 46 | キャップ | CAP | 4 | 683641 | 683641 | 683641 | 683641 |
| | 51,51W | ☆ クッション | CUSHION | 2 | 770582 | — | 770582 | 773435 |
| | 53 | ☆ Oリング | O RING | 4 | 685447 | 643136 | 643136 | 643136 |
| | ※ | ☆ 接液側リペアキット | LIQUID SIDE KIT | 1 | LK-40BVE | LK-40BVT | LK-40BVS | LK-40BVW |

※ : 別売品 / SOLD SEPARATELY

☆ : 接液側リペアキット構成部品 / COMPONENTS OF LIQUID SIDE KIT
部品ご注文の際には、製品のシリアルNo.をお伝えください(記入は上部)

When ordering parts, please provide the serial number of your pump.

| RE-ORDER | REF. No. | SERIAL No.: | | MODEL | BODY ASSY 40 | |
|----------|----------|-------------|------------|------------------|-----------------|---------|
| | | | | | ITEM No. | 803121 |
| | | DESCRIPTION | | Q'TY. | Part No. | |
| | 5- 1 | | エアチャンバー | AIR CHAMBER | 2 | 711933 |
| | 5- 2 | | ボディ | BODY | 1 | 711947 |
| | 5- 3 | ★ | スロートベアリング | THROAT BEARING | 2 | 780325 |
| | 5- 4 | ★ | スプリング | SPRING | 2 | 711937 |
| | 5- 5 | ★ | バルブシート | VALVE SEAT | 2 | 771740 |
| | 5- 6 | ★ | パイロットバルブ組立 | PILOT VALVE ASSY | 2 | 832162 |
| | 5- 8 | ★ | リング | O RING | 2 | 640020 |
| | 5- 9 | ★ | パッキン | PACKING | 2 | 685444 |
| | 5-10 | ★ | リング | O RING | 2 | 640029 |
| | 5-11 | ★ | ガスケット | GASKET | 2 | 771742 |
| | 5-12 | | 皿ボルト | BOLT | 12 | 683812 |
| | 5-13 | | バルブボディ組立 | VALVE BODY ASSY | 1 | 803120 |
| | 5-13- 1 | | バルブボディ | VALVE BODY | 1 | 711946 |
| | 5-13- 2 | | キャップA | CAP A | 1 | 580999 |
| | 5-13- 3 | | キャップB | CAP B | 1 | 581000 |
| | 5-13- 5 | | スプリング受け | SPRING RETAINER | 1 | 771735 |
| | 5-13- 6 | | リセットボタン | RESET BUTTON | 1 | 712976 |
| | 5-13- 8 | ★ | ガスケット | GASKET | 2 | 771738 |
| | 5-13- 9 | | 六角穴付きボルト | BOLT | 8 | 685036 |
| | 5-13-12 | ★ | C型スプール組立 | C SPOOL ASSY | 1 | 805084 |
| | 5-13-13 | ★ | リング | O RING | 1 | 640005 |
| | 5-13-14 | ★ | クッション | CUSHION | 4 | 684128 |
| | 5-14 | ★ | ガスケット | GASKET | 1 | 771712 |
| | 5-15 | | ばね座平座付きボルト | BOLT & WASHER | 6 | 684240 |
| | 5-18 | | 平座金 | PLAIN WASHER | 12 | 684987 |
| | ※ | ★ | エア側リペアキット | AIR SIDE KIT | 1 | AK-4050 |

※ : 別売品 / SOLD SEPARATELY

★ : エア側リペアキット構成部品 / COMPONENTS OF AIR SIDE KIT
部品ご注文の際には、製品のシリアルNo.をお伝えください(記入は上部)

When ordering parts, please provide the serial number of your pump.