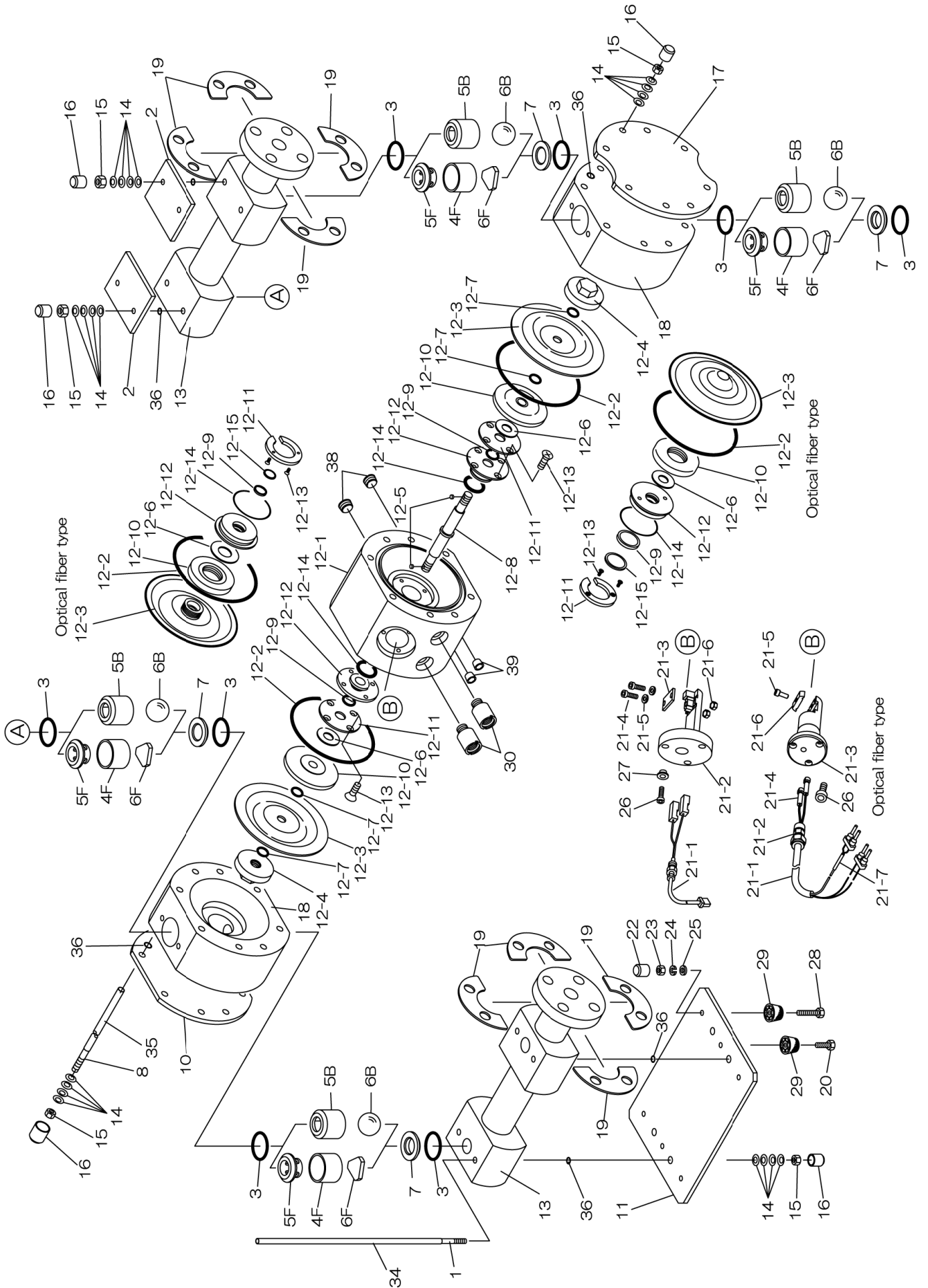


Fluid contact Portion : Fluorine resin type



RE-ORDER	REF. No.	MODEL		DP-38FE/D-FL	DP-38FE/D-FL	
		ITEM No.		BALL	FLAT	
		DESCRIPTION		Q'TY.	853608	853619
				Part No.	Part No.	
	1	タイロッド	TIE ROD	4	714571	714571
	2	補助板	REINFORCEMENT PLATE	2	771500	771500
	3	Oリング	O RING	8	643041	643041
	4F	バルブガイド	VALVE GUIDE	4	—	771512
	5B	バルブ受け	BALL GUIDE	4	772774	—
	5F	バルブ受け	VALVE STOPPER	4	—	772659
	6B	ボール	BALL	4	770691	—
	6F	フラットバルブ	FLAT VALVE	4	—	771513
	7	バルブシート	VALVE SEAT	4	772770	772660
	8	タイロッド	TIE ROD	8	714572	714572
	10	補助板	REINFORCEMENT PLATE	1	771503	771503
	11	ベース	BASE	1	771498	771498
	12	本体組立	BODY ASSY	1	804153	804153
	12- 1	ボディ	BODY	1	772538	772538
	12- 2	Oリング	O RING	2	643167	643167
	12- 3	ダイヤフラム	DIAPHRAGM	2	772335	772335
	12- 6	クッション	CUSHION	2	772492	772492
	12- 8	センターロッド	CENTER ROD	1	772539	772539
	12- 9	パッキン	PACKING	2	685209	685209
	12-10	ブッシュ	BUSHING	2	772337	772337
	12-11	スペーサー	SPACER	2	772609	772609
	12-12	ガイド	GUIDE	2	772540	772540
	12-13	皿小ねじ	SCREW	4	685350	685350
	12-14	Oリング	O RING	2	642138	642138
	12-15	ワイパー	WIPER	2	685577	685577
	13	マニホールド	MANIFOLD	2	772491	772491
	14	皿ばね	CONED DISC SPRING	96	681303	681303
	15	ナット	NUT	24	683636	683636
	16	キャップ	CAP	24	771644	771644
	17	補助板	REINFORCEMENT PLATE	1	771507	771507
	18	アウトチャンバー	OUT CHAMBER	2	772490	772490
	19	補助板	REINFORCEMENT PLATE	8	708964	708964
	20	ボルト	BOLT	2	621147	621147
	21	センサー組立	SENSOR ASSY	1	804154	804154
	21- 1	チューブ	TUBE	1	772553	772553
	21- 2	フィッティング	FITTING	1	683289	683289
	21- 3	センサー受け	SENSOR COVER	1	773295	773295
	21- 4	光ファイバ	OPTICAL FIBER	2	686661	686661
	21- 5	六角穴付きボルト	BOLT	1	685163	685163
	21- 6	センサー押さえ	SENSOR RETAINER	1	773299	773299
	21- 7	マークチューブ	MARK TUBE	1	685172	685172
	22	キャップ	CAP	4	771783	771783
	23	ナット	NUT	4	683635	683635
	24	ばね座金	SPRING WASHER	4	681300	681300
	25	平座金	PLAIN WASHER	4	631173	631173
	26	六角穴付きボルト	BOLT	3	685163	685163
	28	ボルト	BOLT	4	621155	621155
	29	ゴム足	RUBBER FOOT	6	770551	770551
	30	ユニオン	UNION	2	771621	771621
	34	チューブ	TUBE	4	772554	772554
	35	チューブ	TUBE	8	772555	772555
	36	Oリング	O RING	24	642009	642009
	38	プラグ	PLUG	2	771301	771301
	39	プラグ	PLUG	2	772463	772463