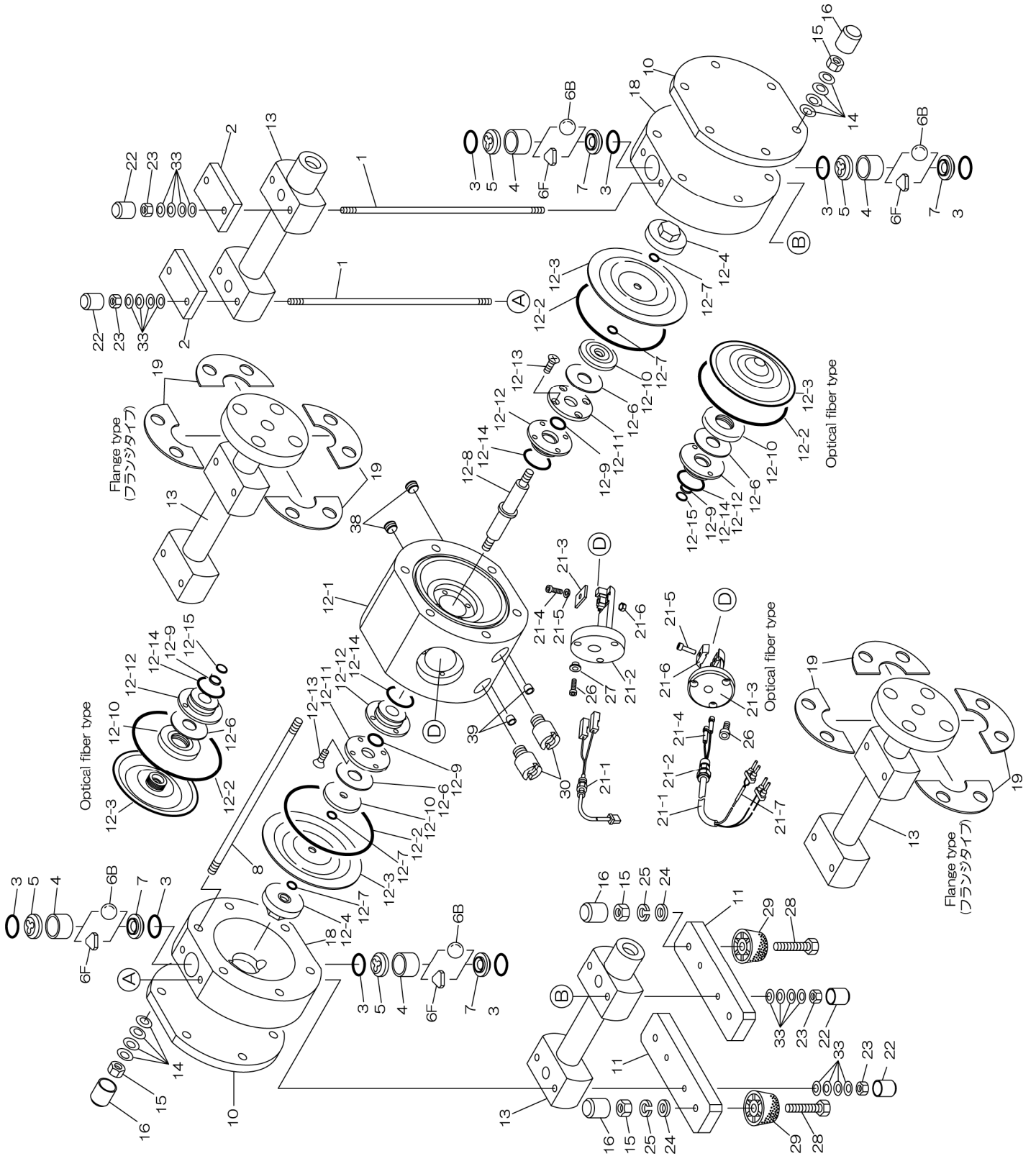


Fluid contact Portion : Fluorine resin type



| RE-ORDER | REF. No. | MODEL | | | DP-10FE/D | DP-10FE/D-FL | DP-10FE/D | DP-10FE/D-FL |
|----------|----------|-------------|---------------------|----------|-----------|--------------|-----------|--------------|
| | | ITEM No. | | | BALL | BALL | FLAT | FLAT |
| | | DESCRIPTION | | | Q'TY. | 853610 | 853626 | 853636 |
| | | | | Part No. | Part No. | Part No. | Part No. | |
| | 1 | タイロッド | TIE ROD | 4 | 715866 | 715866 | 715866 | 715866 |
| | 2 | 補助板 | REINFORCEMENT PLATE | 2 | 771541 | 771541 | 771541 | 771541 |
| | 3 | Oリング | O RING | 8 | 643018 | 643018 | 643018 | 643018 |
| | 4 | バルブガイド | VALVE GUIDE | 4 | 771585 | 771585 | 771585 | 771585 |
| | 5 | バルブ受け | VALVE STOPPER | 4 | 772767 | 772767 | 772772 | 772772 |
| | 6B | ボール | BALL | 4 | 770931 | 770931 | — | — |
| | 6F | フラットバルブ | FLAT VALVE | 4 | — | — | 771586 | 771586 |
| | 7 | バルブシート | VALVE SEAT | 4 | 772766 | 772766 | 772771 | 772771 |
| | 8 | タイロッド | TIE ROD | 6 | 715868 | 715868 | 715868 | 715868 |
| | 10 | 補助板 | REINFORCEMENT PLATE | 2 | 771536 | 771536 | 771536 | 771536 |
| | 11 | ベース | BASE | 2 | 771535 | 771535 | 771535 | 771535 |
| | 12 | 本体組立 | BODY ASSY | 1 | 804157 | 804157 | 804157 | 804157 |
| | 12- 1 | ボディ | BODY | 1 | 772351 | 772351 | 772351 | 772351 |
| | 12- 2 | Oリング | O RING | 2 | 643145 | 643145 | 643145 | 643145 |
| | 12- 3 | ダイヤフラム | DIAPHRAGM | 2 | 772456 | 772456 | 772456 | 772456 |
| | 12- 6 | クッション | CUSHION | 2 | 772465 | 772465 | 772465 | 772465 |
| | 12- 8 | センターロッド | CENTER ROD | 1 | 772454 | 772454 | 772454 | 772454 |
| | 12- 9 | パッキン | PACKING | 2 | 685174 | 685174 | 685174 | 685174 |
| | 12-10 | ブッシュ | BUSHING | 2 | 772414 | 772414 | 772414 | 772414 |
| | 12-12 | ガイド | GUIDE | 2 | 772470 | 772470 | 772470 | 772470 |
| | 12-14 | Oリング | O RING | 2 | 685177 | 685177 | 685177 | 685177 |
| | 12-15 | ワイパー | WIPER | 2 | 685574 | 685574 | 685574 | 685574 |
| | 13 | マニホールド | MANIFOLD | 2 | 771434 | 771679 | 771434 | 771679 |
| | 14 | 皿ばね | CONED DISC SPRING | 48 | 681880 | 681880 | 681880 | 681880 |
| | 15 | ナット | NUT | 16 | 683635 | 683635 | 683635 | 683635 |
| | 16 | キャップ | CAP | 16 | 771783 | 771783 | 771783 | 771783 |
| | 18 | アウトチャンバー | OUT CHAMBER | 2 | 770987 | 770987 | 770987 | 770987 |
| | 19 | 補助板 | REINFORCEMENT PLATE | 8 | — | 711167 | — | 711167 |
| | 21 | センサー組立 | SENSOR ASSY | 1 | 804158 | 804158 | 804158 | 804158 |
| | 21- 1 | チューブ | TUBE | 1 | 772553 | 772553 | 772553 | 772553 |
| | 21- 2 | フィッティング | FITTING | 1 | 683289 | 683289 | 683289 | 683289 |
| | 21- 3 | センサー受け | SENSOR COVER | 1 | 773291 | 773291 | 773291 | 773291 |
| | 21- 4 | 光ファイバ | OPTICAL FIBER | 2 | 686661 | 686661 | 686661 | 686661 |
| | 21- 5 | 六角穴付きボルト | BOLT | 1 | 685162 | 685162 | 685162 | 685162 |
| | 21- 6 | センサー押さえ | SENSOR RETAINER | 1 | 773296 | 773296 | 773296 | 773296 |
| | 21- 7 | マークチューブ | MARK TUBE | 1 | 685172 | 685172 | 685172 | 685172 |
| | 22 | キャップ | CAP | 8 | 771114 | 771114 | 771114 | 771114 |
| | 23 | ナット | NUT | 8 | 683634 | 683634 | 683634 | 683634 |
| | 24 | 平座金 | PLAIN WASHER | 4 | 631173 | 631173 | 631173 | 631173 |
| | 25 | ばね座金 | SPRING WASHER | 4 | 681300 | 681300 | 681300 | 681300 |
| | 26 | 六角穴付きボルト | BOLT | 3 | 685162 | 685162 | 685162 | 685162 |
| | 28 | ボルト | BOLT | 4 | 621155 | 621155 | 621155 | 621155 |
| | 29 | ゴム足 | RUBBER FOOT | 4 | 770551 | 770551 | 770551 | 770551 |
| | 30 | ユニオン | UNION | 2 | 771482 | 771482 | 771482 | 771482 |
| | 33 | 皿ばね | CONED DISC SPRING | 32 | 682300 | 682300 | 682300 | 682300 |
| | 38 | プラグ | PLUG | 2 | 771301 | 771301 | 771301 | 771301 |
| | 39 | プラグ | PLUG | 2 | 772463 | 772463 | 772463 | 772463 |